



**Le Congrès de la Fondation
Marketing partage votre passion
pour les extras attrayants.**

**The Marketing Village : reste un concept
novateur au sein même du Congrès.
De jolis stands autour de l'espace
de rencontre.**

**Une ambiance détendue qui favorise
les contacts sociaux.**

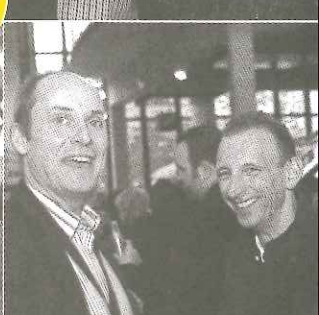
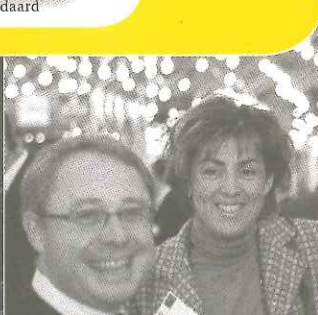
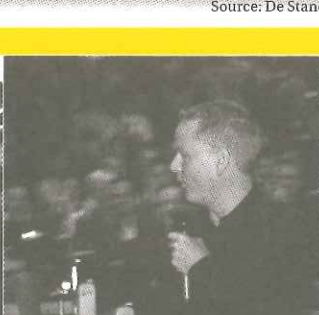
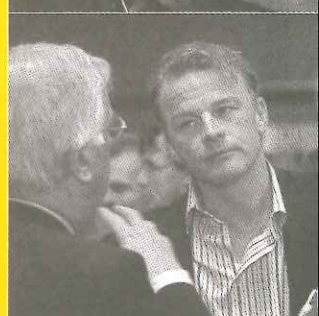
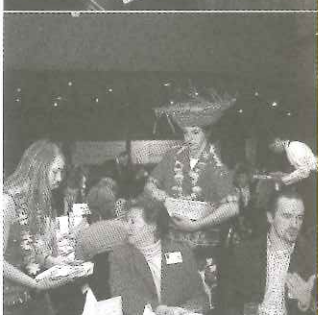
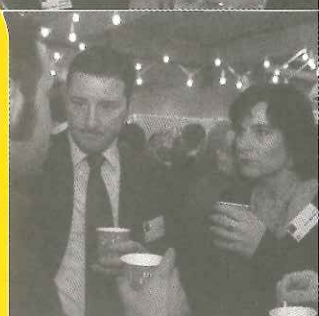
**L'animation : surprises, concours...
Vous gagnez toujours.**

**Le Gift Bag et le sac glacière :
pleins à craquer de cadeaux et
de nouveaux produits.**



**Le Congrès de la Fondation
Marketing est indestructible.**

Source: De Standaard



☑ Oui, je m'inscris aujourd'hui encore au 25ème Congrès International de Marketing "Leadership: old leaders – new leaders"



- Je suis membre de la Fondation Marketing / Nima et ne paie donc que 549 € (hors TVA) pour ce rendez-vous incontournable. Ce prix me donne également le droit d'assister à la remise des prix du 'Marketeer de l'Année 2006' et du 'Produit 2006'.
- Je ne suis pas membre de la Fondation Marketing / Nima et paie donc 649 € (hors TVA). Ce prix me donne également le droit d'assister à la remise des prix du 'Marketeer de l'Année 2006' et du 'Produit 2006'.
- Je souhaite également inviter des collègues ou des clients à assister à ce Congrès à un prix avantageux. J'opte donc pour le Company Package. Cette formule comprend pour un groupe de 10 personnes : le tarif membres de 549 € (hors TVA) par personne, les meilleures places dans la salle et lors des lunchs, en compagnie d'un des conférenciers, la réception 'Marketeer de l'Année' et un livre d'un des orateurs au choix.

Nuitée - hôtels :

Si vous souhaitez loger à l'hôtel, nous avons conclu des accords avantageux avec quelques hôtels. Contactez vous-même l'hôtel de votre choix et mentionnez le code "Room Block Fondation Marketing" lors de la réservation. Réservez le plus rapidement possible !

SOFITEL GENT BELFORT
 Prix normal : 270 euros/nuit, petit déjeuner inclus
 Prix pour le Congrès : 140 euros/nuit, petit déjeuner inclus
 Personne à contacter : Marijke Du Chau
 Tél. : +32 9 233 57 33
 Fax : +32 9 233 78 21
 E-mail : H1673-RE1@accor.com

Hôtel Ibis Gent Kathedraal
 Prix normal : 103 euros/nuit, petit déjeuner inclus
 Prix pour le Congrès : 85 euros/nuit, petit déjeuner inclus
 Personne à contacter : Heidi ou Katrin
 Tél. : + 32 9 233 00 00
 Fax : + 32 9 233 10 00
 E-mail : H0961-RE@accor.com



Hôtel Ibis Gent Opera
 Prix normal : 89 euros/nuit, petit déjeuner inclus
 Prix pour le Congrès : 79 euros/nuit, petit déjeuner inclus
 Personne à contacter : Heidi ou Katrin
 Tél. : + 32 9 233 00 00
 Fax : + 32 9 233 10 00
 E-mail : H0961-RE@accor.com



- Je commande les livres suivants au prix spécial Congrès (hors TVA 6% + 2,5 euros de frais d'expédition)

... ex. de "Stratégie Océan Bleu" - Prof. Dr. W. Chan Kim - Renée Mauborgne - Prix unitaire: 31 euros | ...ex. édition néerlandaise | ... ex. édition française | ... ex. édition anglaise
 ... ex. de "Life after the 30-Second Spot" - Joseph Jaffe - Prix unitaire : 27 euros
 ... ex. de "Billions: Selling to the new Chinese consumer" - Tom Doctoroff - Prix unitaire : 34 euros

GRATUIT !

Chaque participant reçoit le Gift Bag et le sac réfrigérant Cool Bag généreusement garnis.

La Fondation Marketing ne laissera pas repartir les participants au Congrès les mains vides : chaque participant reçoit un sac de voyage pratique plein de cadeaux sympas. La valeur totale du sac et des cadeaux avoisine les 200 €. Cette année, nous y ajoutons à nouveau le sac glacière.



PREMIERE INSCRIPTION

Nom: Mme M. _____

 Prénom: _____
 Fonction: _____
 Entreprise: _____
 Rue: _____
 N°: _____ Bte: _____ Code postal: _____
 Localité: _____
 Tél.: _____ / _____
 Fax: _____ / _____
 E-mail: _____

Numéro de TVA: _____
 Membre de la Fondation Marketing / Nima : OUI / NON

DEUXIEME INSCRIPTION

Nom: Mme M. _____

 Prénom: _____
 Fonction: _____
 Membre de la Fondation Marketing / Nima : OUI / NON

COMPANY PACKAGE

Si vous optez pour le Company Package, veuillez nous faire parvenir avant le 1er novembre 2006 la liste complète des participants, avec leurs coordonnées.

Tarifs (hors TVA 21%)	Membres Fondation Marketing/Nima	Non-membres
Inscription	€ 549	€ 649
Company Package (10 personnes au tarif membres)	€ 5.490 pour 10 personnes + un livre au choix pour chacun	

La Communauté flamande a lancé un nouveau système de soutien financier : le portefeuille d'entrepreneur pour les entreprises (www.BEAweb.be) ou l'intervention du VDAB pour les employés (www.vdab.be). Vous pourrez ainsi assister au Congrès à un prix très avantageux.

Cocher la mention qui convient. Les prix s'entendent par personne, hors TVA et comprennent les lunchs, les pauses café, les apéritifs et la remise des prix du 'Marketeer de l'Année'. Le tarif membres ne vaut que si vous avez payé la cotisation 2006. Vous payez après réception de la facture. En cas d'inscription tardive, vous payez au comptant à l'entrée du Congrès. Toute annulation doit se faire par écrit, au plus tard le 15/11/2006. Après cette date, les frais d'annulation s'élèvent à 50% du droit d'inscription. La Fondation respecte la loi sur la vie privée.

Date: _____ - _____ - _____

Signature:

Cachet de l'entreprise:



Envoyez sans tarder votre bulletin d'inscription à :
 Fondation Marketing - A l'att. de Viviane Van Mellaerts
 Z.1. Researchpark 120 - 1731 Zellik.
 Tél. : + 32 2 467 59 54
 Fax : +32 2 467 59 56
 E-mail : viviane.vanmellaerts@fondationmarketing.be
www.fondationmarketing.be/congres

25ème Congrès International de Marketing
Les vendredi 1er & samedi 2 décembre 2006
ICC - Gand
www.fondationmarketing.be